




---

Національна бібліотека України імені В.І. Вернадського

# **ТЕХНОЛОГІЧНІ АСПЕКТИ МАТЕРІАЛОЗНАВЧОГО НАПРЯМКУ ДОСЛІДЖЕНЬ ДОКУМЕНТІВ У ВІДДІЛІ НАУКОВИХ ТЕХНОЛОГІЙ ЗБЕРЕЖЕННЯ ФОНДІВ НБУВ**

Київ 2017



# Фіксування величини змін фактичного фізичного стану бібліотечних документів

---

Фізико-механічні показники:

- руйнівні методи;
- неруйнівні методи.

# Кислотність (рН)

---

- Кислотність:  
критерій для визначення  
фактичного стану паперу  
– показник рН водної  
ВИТЯЖКИ

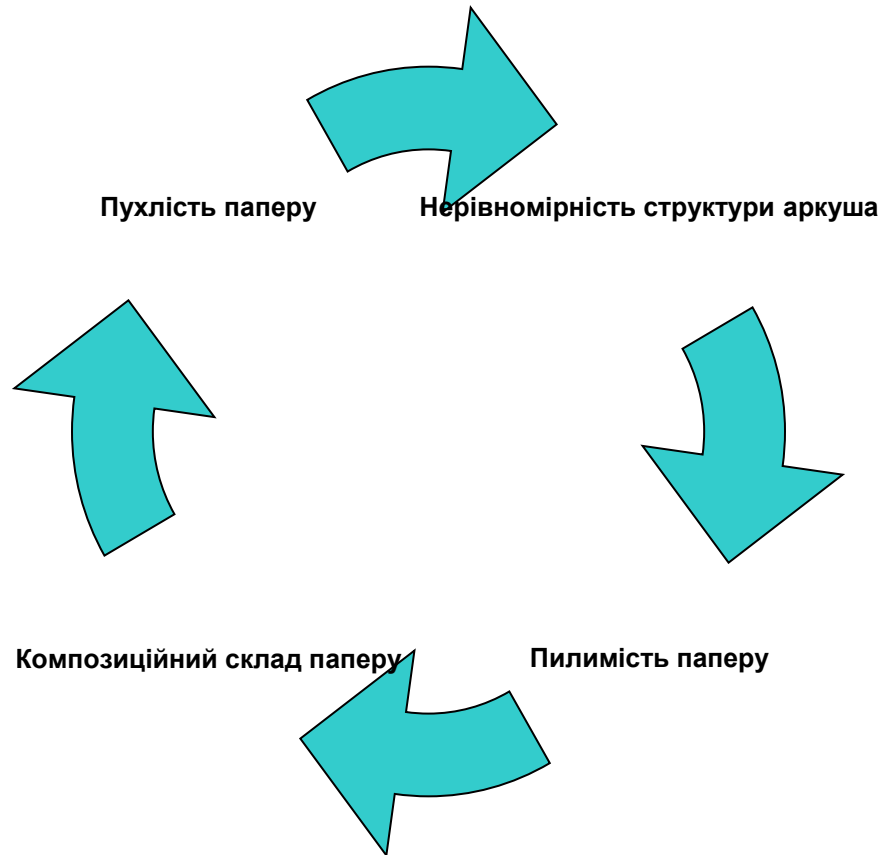
# Пухлість та уявна щільність

---

- критерій оцінки процесів старіння паперу;
- видання з показником пухлості  $1,6 \text{ см}^3/\text{г}$ , характеризуються уповільненим протіканням процесу старіння паперу - не потребують допоміжних оптимізуючих заходів

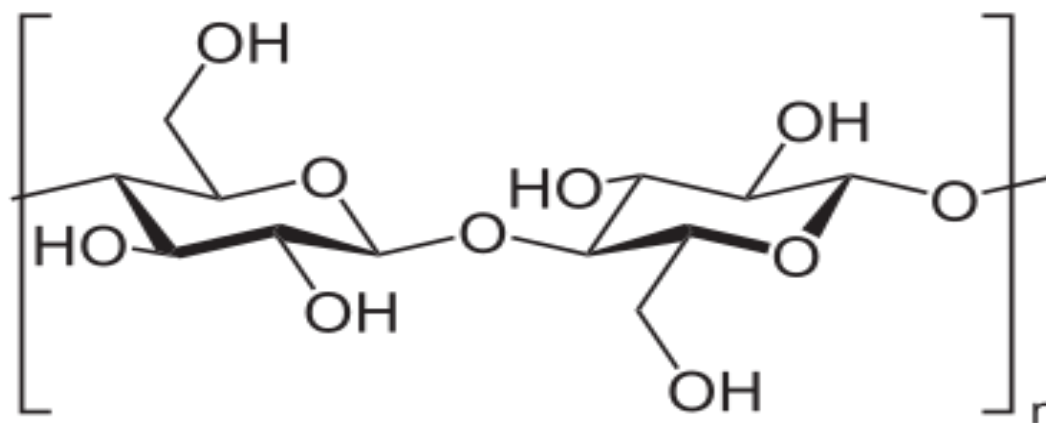
# Інтенсивність процесів старіння паперу

---



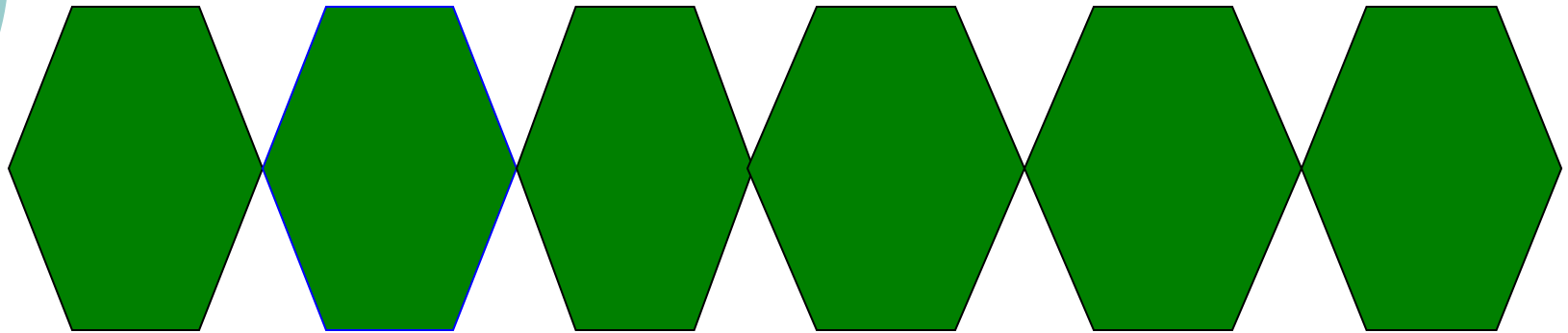
# Формула целюлози

---



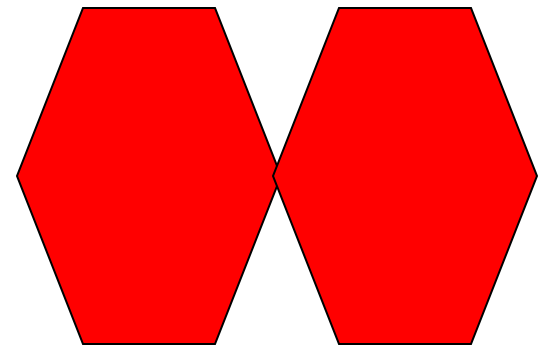
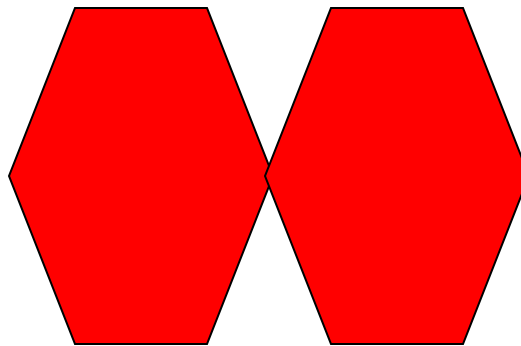
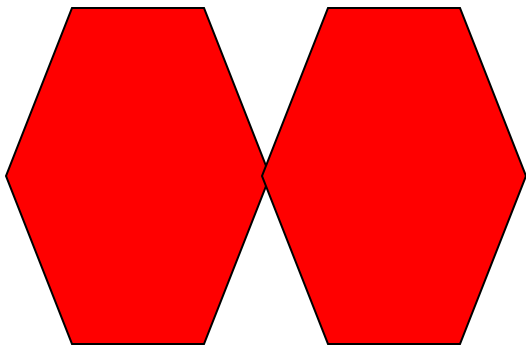
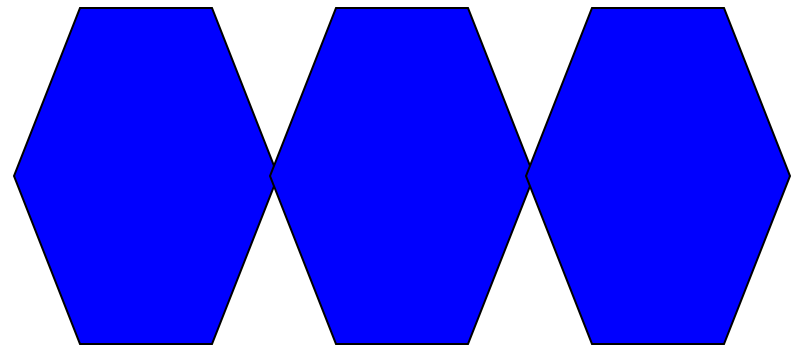
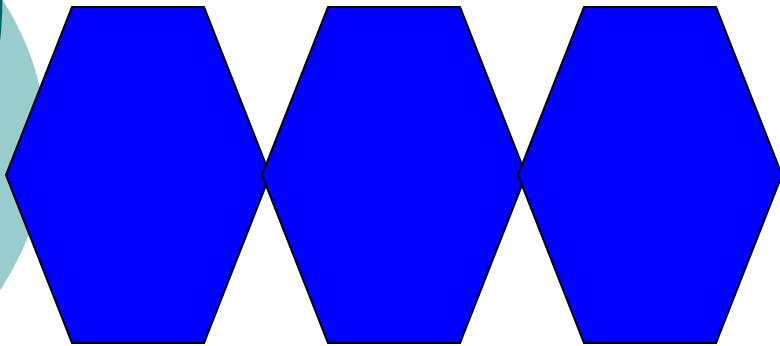
# Схема целлюлозного ланцюжка

---



# Руйнування целюлозного ланцюжка

---





# Обстеження масивів документів

---

- колекції "Інкунабулів", "Ет'єнів", "Плантенів", "Альдинів", "Дідо" із відділу стародруків та рідкісних видань;
- зібрання роду Хрептовичів, родову книгозбірню Яблоновських, Бібліотеку Луцько-Житомирського єзуїтського колегіуму, Бібліотеку Кременецького єзуїтського колегіуму, Бібліотеку Києво-Софійського собору з відділу бібліотечних зібрань та історичних колекцій;
- колекцію видатного вченого-сходознавця А.Ю. Кримського, окремі документи з колекцій І.Я. Айзенштока, М.І. Костомарова, Колегії Павла Галагана, А. і Е. Сенюків, Ю.М. Соколова, С.М. Ландкофа, масив дисертацій з відділу організації та обслуговування основним фондом;
- книжково-альбомний фонд (розділ «Україніка») з відділу образотворчих мистецтв;
- рукописні документи Історико-філологічного інституту князя Безбородька в Ніжині, а саме зібрання рукописних книг XIII – XX ст. (фонд № 310), рукописний фонд № 301 «Рукописи церковно - археологічного музею при Імператорській Київській Духовній Академії», рукописне зібрання бібліотеки Київської духовної семінарії (фонд № 305) та ін.

## Науково-прикладне обстеження документів перед експонуванням

---

- стабіліція документів перед експонуванням;
- уточнення умов приміщень, де будуть перебувати експонати та фіксування їх фізичного стану документів після повернення на місце постійного зберігання

---

## Вхідний контроль реставраційних та витратних матеріалів

фізико-хімічні показники:

- Кислотність (рН);
- Склад паперу по волокну;
- Маса метра квадратного;
- Товщина

Дякую за увагу!  
[lubsat@ukr.net](mailto:lubsat@ukr.net)  
(044) 235-50-13

---

Відділ наукових технологій збереження фондів  
Науковий співробітник Любов Затока

